



كلية الهندسة

## قسم : الهندسة المعمارية الدرجة الكلية : ٦٠ درجة



جامعة طنطا

الفرقة : الثانية  
عدد صفحات الورقة الامتحانية (٢)

الرقم الكودي : ARE2213  
زمن الامتحان : ٣ ساعات

مادة : تنسيق المواقع  
التاريخ : ٢٠١٧/٦/٨ م ( الفصل الدراسي الثاني)

ملاحظات : أجب على الأسئلة الآتية ..... افترض أى بيانات غير معطاه ..... موضعا إجبتك بالرسومات ... وهكذا

### السؤال الأول: ما رأيك في الجمل التالية مع التعليل والتوضيح بالكروكيات ( ١٠ درجة )

- يقوم العنصر المائي بتثبيت الضوضاء في حين يقوم العنصر النباتي بامتصاصها.
- الوظيفة الجمالية للعنصر النباتي هي تحديد الفراغ للوصول الي فراغ مفتوح باستخدام الاشجار الصغيرة وفراغ رأسي باستخدام الشجيرات الصغيرة.
- غلق اركان للفراغ الخارجي يحقق درجة احتواء كبيرة بجانب ارتفاع المحدد الرأسي اعلي من ١٨٠ سم.
- يلعب جرد الموقع خطوة هامة بالعملية التصميمية وهو خطوة لاحقة لعملية التحليل وتلحقها خطوة الدياجرام المنفعي.
- تعتبر مناطق انتظار السيارات هي التدرج الرابع لمسارات الحركة وتعتبر حلقة الوصل بين الحركات الالية المختلفة.

### السؤال الثاني: اذكر المصطلح العلمي للعبارة التالية مع التوضيح بالكروكيات (٧,٥ درجة)

- اي سطح صلب او صناعي المادة موضوع علي سطح ارض الفراغ الخارجي.
- اعادة تشكيل الارض او تعديل تشكيلها الطبيعي للائم الغرض والمنفعة.
- من الخصائص البصرية للعنصر النباتي حيث تظل الاوراق طوال العام وتكون عادة ابرية وداكنة اللون.
- فن تصميم وتخطيط وادارة الارض من تنسيق للعناصر الطبيعية والصناعية ليكون المنتج النهائي بيئة تخدم وتفيد.
- حركة المياه بسبب وجود انحدار بسيط في قاع وجوانب المحتوي.

### السؤال الثالث : اكمل الجمل التالية مع التوضيح بالكروكيات (١٠ درجة)

- تصنف الفراغات الخارجية من حيث الابعاد والاتجاه والتشكيل الي .....
- يختلف العنصر النباتي حسب الملمس الي .....
- من اهم اسس تصميم طرق المشاه .....
- ينقسم الرصف بالالصق الي .....
- يصنف العنصر المائي حسب الاداء الحركي الي .....

### السؤال الرابع : ( ٧,٥ درجة )

- علي مر العصور ظهر تنسيق الموقع بالحضارات المختلفة بتأثيراته المتعددة سواء الاجتماعية او الجمالية او الوظيفية .....
- واختلفت الأسس التصميمية لكل حضارة عن الاخرى مع اختلاف العناصر المستخدمة ليصل الينا العديد من الطرز المتميزة.
- ناقش تلك العبارة مع التوضيح بالكروكيات من خلال تحليلك لاحد الامثلة لتنسيق الموقع باحد العصور .

### السؤال الخامس : (٢٥ درجة)

- الرسم المرفق يوضح موقع عام لأحد المطاعم بها صالة طعام ومنطقة خدمة بجانب جزء اداري .
- المطلوب اقتراح تنسيق للأرض المحيطة بالمبني بما يتناسب مع الفراغات الداخلية مع ذكر أي طراز قام عليه التنسيق
- الدياجرام الوظيفي - التصميم النهائي بمقياس ٢٠٠:١

ليشمل:

- منطقة طعام خارجية ممتدة (جزء مغطي وآخر مكشوف)
- مدخل للخدمة ملحق به منطقة خدمة .
- أماكن انتظار سيارات.
- العنصر النباتي المختار وسبب الاختيار
- مواد الرصف والتبليط مع ذكر سبب اختيارها
- منطقة منسقة للمدخل.
- ممرات مشاة للتجول
- العنصر المائي
- العناصر المكلمة وموادها.

يمكن فرض أي عناصر أخرى تخدم الموقع. موضعا من خلال التنسيق:

جار



Layout scale 1; 400

- 1 entrance
- 2 dining
- 3 kitchen service
- 4 kitchen
- 5 service
- 6 office

شارع فرعي

مع التمنيات بالتوفيق

د. / انجي حسن



إسم المقرر: التركيبات الصحية

كود المقرر: ARE2214

الفرقة الدراسية: الثانية

التاريخ: يونيو ٢٠١٧ م

زمن الامتحان: ٣ ساعات

عدد صفحات (١)

الدرجة الكلية: ٦٠ درجة

أجب عن الأسئلة التالية وفقاً لما هو مطلوب في كل سؤال مع التوضيح بالرسم كلما أمكن :  
السؤال الاول (١٥ درجة)

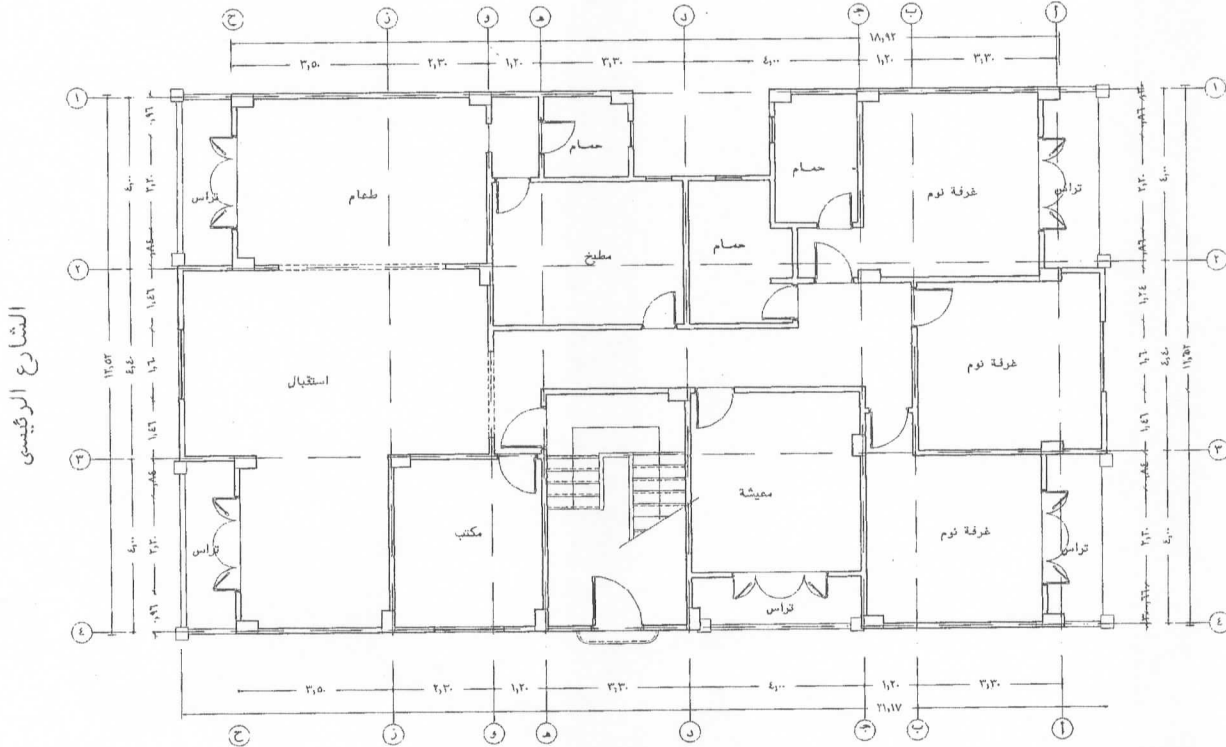
١. اشرح مع الرسم الاسباب التي تؤدي الى فقد الحاجز المائي في السيفونات.
٢. قارن بين انواع المواسير المستخدمة في التركيبات الصحية.
٣. قارن بين كل من نظام الصرف باستخدام نظام العمود الوحيد ونظام الصرف باستخدام ماسورتين مع تهوية افرع ماسورة العمل.

السؤال الثاني (١٥ درجة)

- ١- قارن مع الرسم بين الطرق المختلفة لنظام التغذية بالمياه لمبنى مكون من ١٠ ادوار عن طريق تجميع ضغط خزانات المياه مع الشبكة العمومية ونظام
- ٢- ارسم قطاع راسي في خزان مياه مع ذكر الاشتراطات المتبعة لتنفيذ خزانات المياه
- ٣- اذكر مع الرسم الاسباب الخاصة بتنفيذ حمامات السباحة

السؤال الثالث (٣٠ درجة)

ارسم التركيبات الصحية (تغذية - صرف صحي) للحمامات بالرسم المرفق بمقياس رسم ١-٥٠ مع توضيح ربط الصرف الصحي بالشبكة العمومية؟



ملحوظة: على الطالب افتراض اي مقاسات من شأنها إتمام اجابته بالشكل المطلوب من الأسئلة



كلية الهندسة

## قسم : الهندسة المعمارية الدرجة الكلية : 80 درجة



جامعة طنطا

الفرقة : الثانية

الرقم الكودي : ARE2201

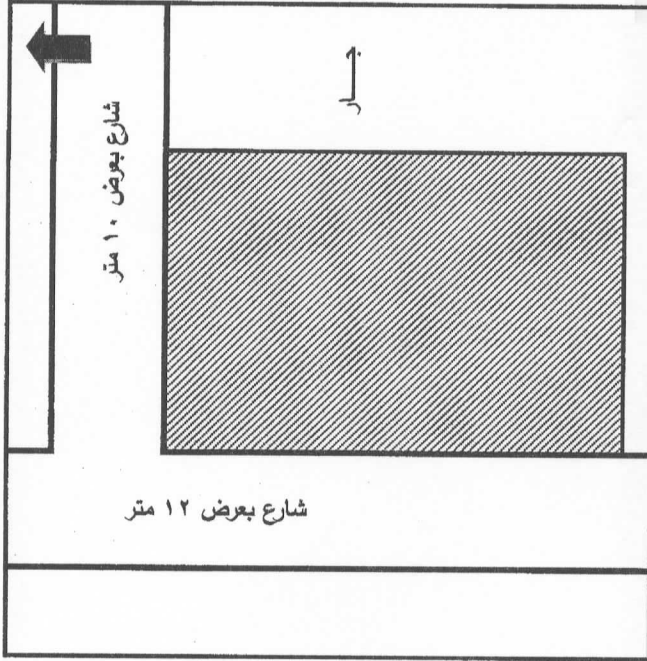
مادة : تصميم معماري (٢) ب

عدد صفحات الورقة الامتحانية (١)

زمن الامتحان : ٦ ساعات

التاريخ : 2017/ 6 م ( الفصل الدراسي الثاني)

ملاحظات : اجب على الأسئلة الآتية ..... افترض أى بيانات غير معطاه ..... موضعا إجبتهك بالرسومات ... وهكذا



في إطار الاهتمام بتوفير انماط مختلفة من الابنية من سكني واداري وتجاري وثقافي وغيرها فقد تم اختيار عدد من الاراضي بالمحافظات المختلفة تتراوح مساحتها حوالي نصف فدان لاقامة عدد من الابنية الادارية بحيث لا يتعدى المسطح المبني ٥٠ % من المسطح الإجمالي المعطى. وقد كلفت بالقيام بتصميم احد تلك الابنية علي ارض بمسطح ٢٤٠٠ متر مربع (٦٠\*٤٠ متر) بارتفاع ٦ ادوار.  
عناصر المشروع:-

• صالة مدخل رئيسي ملحق بها كونتر استقبال وصالة انتظار للزوار.

• كافيتريا ملحق بها اوفيس بمسطح حوالي ١٥٠ متر مربع مع امتداد خارجي بمسطح حوالي ١٠٠ متر مربع لخدمة العملاء بالدور الارضي.

• خدمات.

• اماكن لانتظار السيارات.

• يتم تصميم عدد (٢) بديل للوحات الادارية :

- دور يتكون وحدات ادارية منفصلة تتكون من ٢ : ٣ غرف مغلقة + صالة استقبال + خدمات.

- دور يتكون من عدد (٢) شركة لكل شركة مساحات عمل مفتوحة + غرف مغلقة + خدمات .

المطلوب:

(10 درجة)

بمقياس رسم ١ : ٤٠٠

- الموقع العام

- مساقط أفقية للدور الارضي والبدائل المقترحة للدوار

(40 درجة)

بمقياس رسم ١ : ٢٠٠

المتكررة مبينا عليه الأثاث

(20 درجة)

بمقياس رسم ١ : ٢٠٠

- واجهتين احدهما واجهة المبني الرئيسية

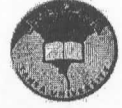
(10 درجة)

بمقياس رسم ١ : ٢٠٠

- قطاع مار بالمدخل

مع أطيب التمنيات بالتوفيق ،

د./ انجي الدرويش      د./ نيرمين علي عمر      د./ انجي حسن



الفرقة الدراسية : الثانية  
عدد الأوراق : ١ ورقة

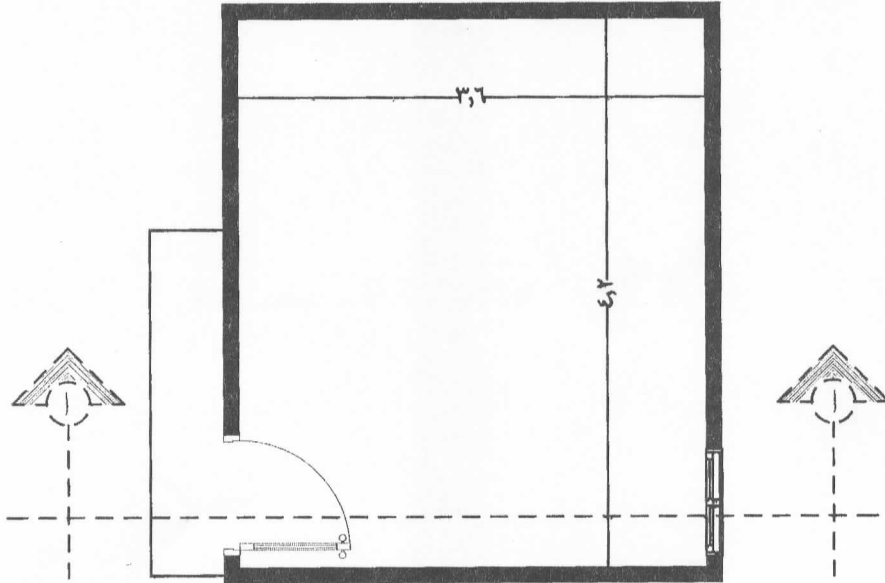
كود المقرر : ARE2208  
الزمن : ٤ ساعات

الدرجة النهائية: ٧٠ درجة  
تاريخ الإمتحان: ١٨-٦-٢٠١٦

اجب عن الاسئلة التالية - افترض اى بيانات غير معطاه- تنهى الرسومات بعنايه.

(٤٠ درجة)

السؤال الاول :



الرسم الموضح هو المسقط الافقى للدور الارضى لغرفة حارس مبنى بنظام الحوائط الحاملة ، علما بان باب المدخل مفصلى خشو خشب ، و الشباك ضلفتين زجاج و شيش مفصلي ، و السقف معلق بلاطات جبسية ، و الارضيات خشب سويد فالمطلوب عمل الرسومات التنفيذية موضحا عليها جداول الفتحات و جداول التشطيبات و كافة البيانات للاتى:-

- ١- مسقط افقى للدور الارضى بمقياس رسم (١٥ درجة) ٢٠-١  
٢- قطاع راسى أ-أ بمقياس رسم (٢٥ درجة) ٢٠-١

(١٥ درجة)

السؤال الثاني :

- ١- وضح بالرسم كل من ( الصاعدة - ثقل الموازنة - دلائل الحركة). (٥ درجات)  
٢- متى لا يتم تكسير البؤج فى بياض التخشين الممسوس. (٥ درجات)  
٣- وضح ثلاث طرق لنقل المنسوب افقيا فى الفراغ الواحد. (٥ درجات)

(١٥ درجة)

السؤال الثالث:

- ١- لماذا لا يستخدم الجير فى المحارة؟ (٥ درجات)  
٢- لماذا لا يستخدم خشب الشوح فى اعمال الموبيليا؟ (٥ درجات)  
٣- لماذا لا يصنفر وجه السللر فى اعمال الدهانات؟ (٥ درجات)

إمتحان نهاية الفصل الدراسي الثاني

الفرقة الثانية

الدرجة النهائية للإمتحان: ٦٠ درجة

زمن الإمتحان: ٤ ساعات



جامعة طنطا - كلية الهندسة

قسم الهندسة المعمارية

العام الدراسي ٢٠١٦/٢٠١٧

اسم الطالب /.....

(صفحة ٢ من ٢)

### السؤال الرابع: (٨ درجة)

تم تكليف أحد المهندسين بأحد المكاتب الاستشارية الكبرى باختيار احد برامج لشراثة وتشغيله بالمكتب بحيث يستطيع التحكم من خلال ملف واحد في كل التفاصيل والرسومات المعمارية والانشائية والكهروميكانيكية .. رشح احد البرامج التي تراها مناسبة من وجهة نظرك مع بيان اسباب اختيارك.

### السؤال الخامس: (٨ درجة)

اشرح بالاستكتشات التوضيحية إن أمكن الأوامر اللازمة في برنامج الريفيت لكل مما يلي:

١- رسم الحوائط بسمك ٢٥ سم.

٢- رسم شياك وباب.

٣- تعديل فرق ارتفاعات مباني (Level).

٤- رسم أرضية للمباني (Floor).

### السؤال السادس: (١٠ درجات)

١- من خلال دراساتك البحثية ومن واقع تجربتك في التصميم المعماري في الأربعة فصول الدراسية

السابقة .. اشرح مع ذكر الأسباب هل يمكن للمعماري تطوير أو تحديد قدراته التصميمية

وتحسين الحلول المعمارية من حيث عاملي (الزمن - الجودة والملائمة التصميمية).

٢- اشرح كيف يمكن استغلال قدرات الحاسب الآلي وتطبيقاته المعمارية في تطوير المدخل الفكري

التصميمي (Concept) للمشروعات المعمارية.

مع أطيب التمنيات بالتوفيق والنجاح الباهر ...

د/أحمد أبو السعادات



إمتحان نهاية الفصل الدراسي الثاني

الفرقة الثانية

الدرجة النهائية للامتحان : ٦٠ درجة

زمن الإمتحان : ٤ ساعات



جامعة طنطا - كلية الهندسة

قسم الهندسة المعمارية

العام الدراسي ٢٠١٧/٢٠١٦

اسم الطالب /.....

- يرجى الإجابة عن كل الأسئلة التالية مع استخدام الاسكتشات التوضيحية لما يلزم علما بأن الامتحان مكون من ٦ أسئلة على صفتين

(٨٠ : ١٠٠)

(صفحة ١ من ٢)

السؤال الأول : (٢٠ درجة)

وضح دور الحاسب الآلي وتطبيقاته في تطوير العملية التصميمية المعمارية ومخرجاتها وذلك في كل من :

١- محور البيئة الطبيعية

٢- محور الاحتياج

٣- محور الشكل

السؤال الثاني : (١٠ درجة)

في ضوء النشاط البحثي للمقرر الذي قمت باجرائه عن برامج الرسم المعماري باستخدام الحاسب الآلي وبرامج نمذجة المعلومات "BIM" ناقش في نقاط محددة الفروق الجوهرية الرئيسية بين الطرق التقليدية للتصميم والطرق الحديثة باستخدام الحاسب من حيث كلاً من :

١- منهجيات التصميم المعماري

٢- المنتج المعماري النهائي

السؤال الثالث : (٤ درجات)

وضح الاجابات الصحيحة مما يلي مع تصحيح العبارات الخاطئة :

١- يقدم الحاسب الآلي بدائل محدودة للحلول التصميمية .

٢- يعتبر برنامج AutoCAD من أهم برامج نمذجة معلومات المباني "BIM"

٣- برنامج الريفييت يفتقد للادوات التي تعمل على تصحيح اخطاء الرسم بالحاسب الآلي ولا يمكن له اكتشافها وحده.

٤- يوجد مجموعة مماثلة لبرنامج AutoCAD في الرسم بالحاسب الآلي تقل في الكفاءة جميعها عنه.

مع أطيب التمنيات بالتوفيق والنجاح الباهر ...

د/أحمد أبو السعادات